

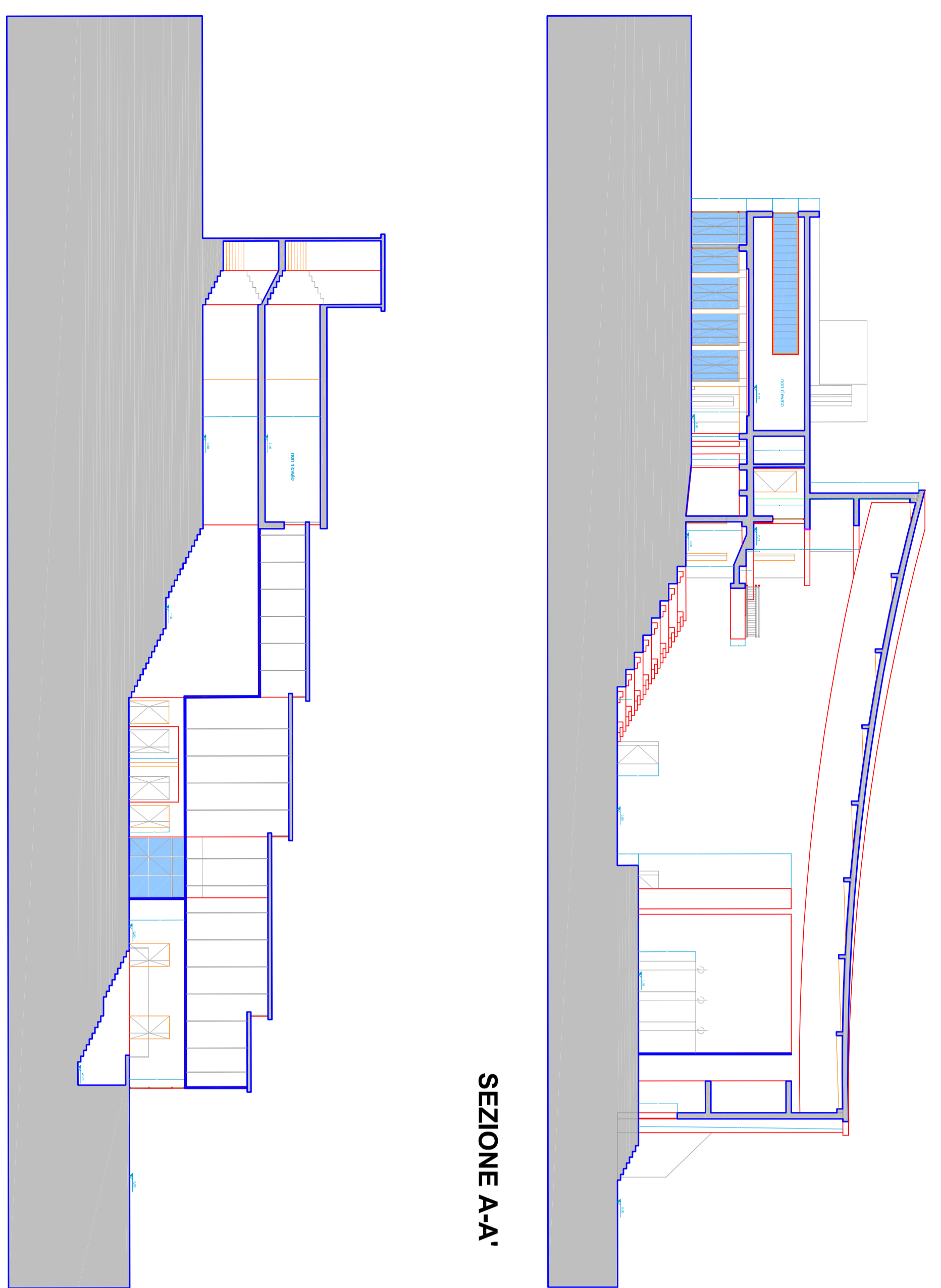
PLANIMETRIA GENERALE
Scala 1:200

- LEGENDA QUADRI ELETTRICI**
- OP QUADRO PARALLELO RETE-F.V.T. (da realizzare)
 - OS QUADRO SICUREZZA CALATE F.V.T. (da realizzare)
 - OC QUADRO CALDAIA (esistente)
 - OR QUADRO RETINA (esistente)
 - QP QUADRO PALCO (esistente)

- 1 Locale Calidia
- 2 Locale G. E.
- 3 Locale Dep.

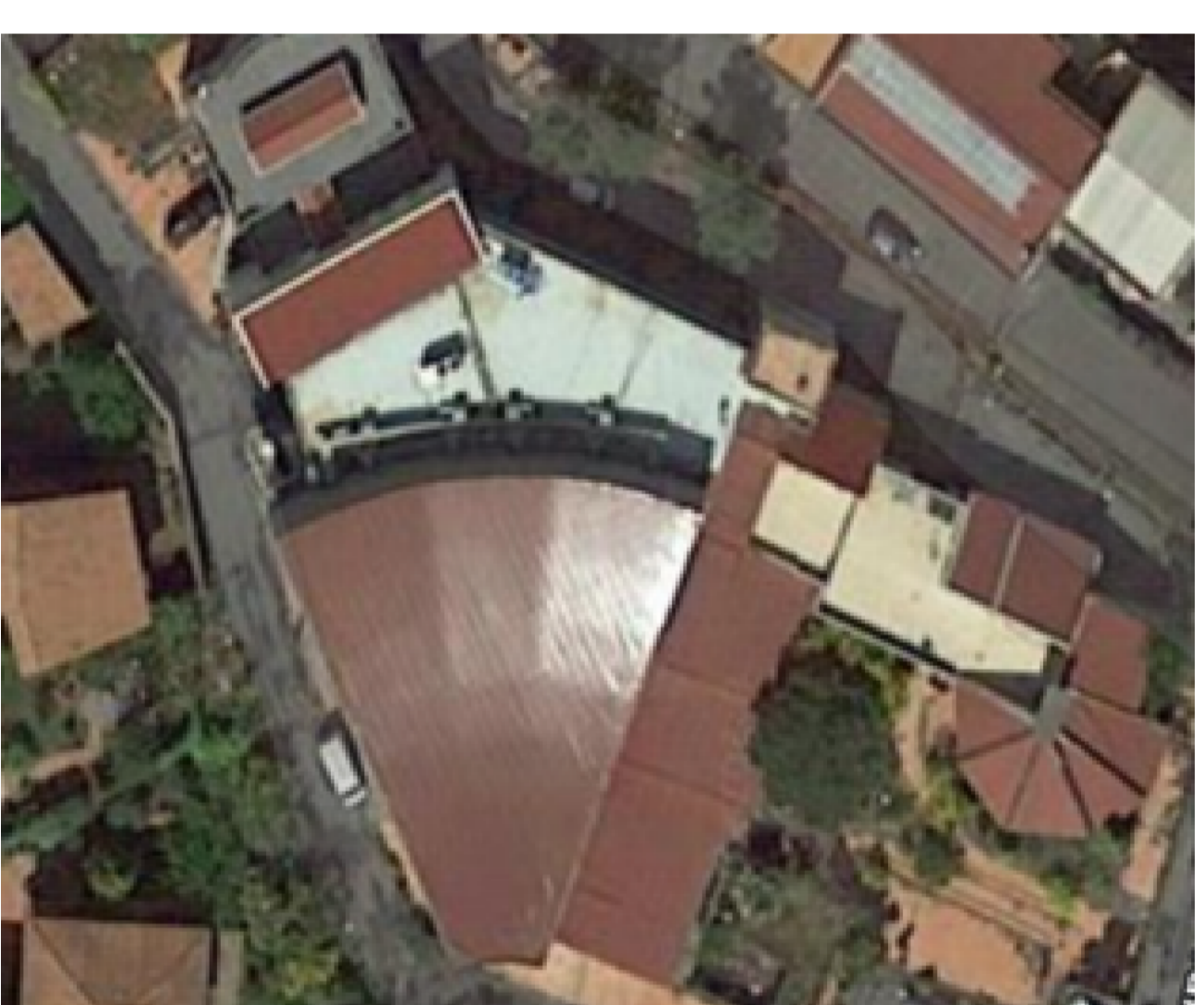
LEGENDA SIMBOLI	
	Quadro elettrico
	Punto luce a parete
	Punto luce a soffitto
	Punto luce a pavimento
	Interruttore unipolare
	Deviatore
	Presà bypass
	Presà Schuko
	Posizione Contatore Enel

LEGENDA AMBIENTI	
01	RECEPTION
02	SALA TEATRO
03	PAL COSCENICO
04	DISTRIBUZIONE BAGNI E SPOGLIATOI
05	BAGNI
06	SPOGLIATOI
07	BALCONATA
08	REGIA
09	LOCALE TECNICO
10	DISTRIBUZIONE REGIA
11	DEPOSITO
12	DISIMPIEGNO
13	CORPO SCALA INTERNO
14	CORPO SCALA ESTERNO DI EMERGENZA
15	PORTICO DI INGRESSO



SEZIONE A-A'

SEZIONE B-B'



ORTOFOTO



OGGETTO: PROGETTO ESECUTIVO DEI LAVORI DI EFFICIENTAMENTO ENERGETICO DELL'IMMOBILE CENTRO CONGRESSI - TEATRO COMUNALE - VIA CALVARIO - VIA MONTI ROSSI

COMUNE DI NICOLOSI
Città Metropolitana di Catania

2022

Elaborati progettuali		Il Responsabile Unico Procedimento Geom. Francesco Costanzo	
R.	Relazione descrittiva		
E.	Elaborati economici		
S.	Elaborati di Sicurezza	Progettista Dedding Orsato Spa Energia	
P.	Elaborati paritetici		

Elaborato:	PLANIMETRIA GENERALE - SEZIONI EDIFICIO TEATRO		
ELAB.:	P.01	SCALA	1:200
DATA			
VISTI			
Ver.:	Rev. 1.0	Altri Ref.	